

PTE-PROXY VPN használata, könyvtári adatbázisok elérhetősége távolról

Az Informatikai Igazgatóság minden aktív egyetemi hallgató és munkaviszonnyal rendelkező egyetemi dolgozó részére úgynevezett proxy szolgáltatást biztosít. A szolgáltatás segítségével lehetőség van elérni akár otthonról is az egyetemi központi belső szolgáltatásokat és az Egyetemi Könyvtár által előfizetett tartalmakat.

A központi proxy szolgáltatást a hallgatók és a dolgozók alapvetően csak egyetemi hálózathoz, egyetemi IP címekről érhetik el.

Otthoni felhasználók részére, dolgozóknak és PhD hallgatóknak külön VPN kapcsolatot biztosítunk, melyen keresztül titkosított csatornán át érhető el a szolgáltatás otthonról.

VPN hozzáférés igénylés

Amennyiben Ön aktív munkaviszonnyal rendelkező egyetemi dolgozó és a központi proxy szerver szolgáltatást otthonról is igénybe kívánja venni, az igénylését az Informatikai Igazgatóság ügyfélszolgálati rendszerében elektronikus formában is el tudja indítani a <https://sm.pte.hu> oldalon. Az oldalra EHA/Neptun kóddal, és a hozzá tartozó jelszóval lehet bejelentkezni.

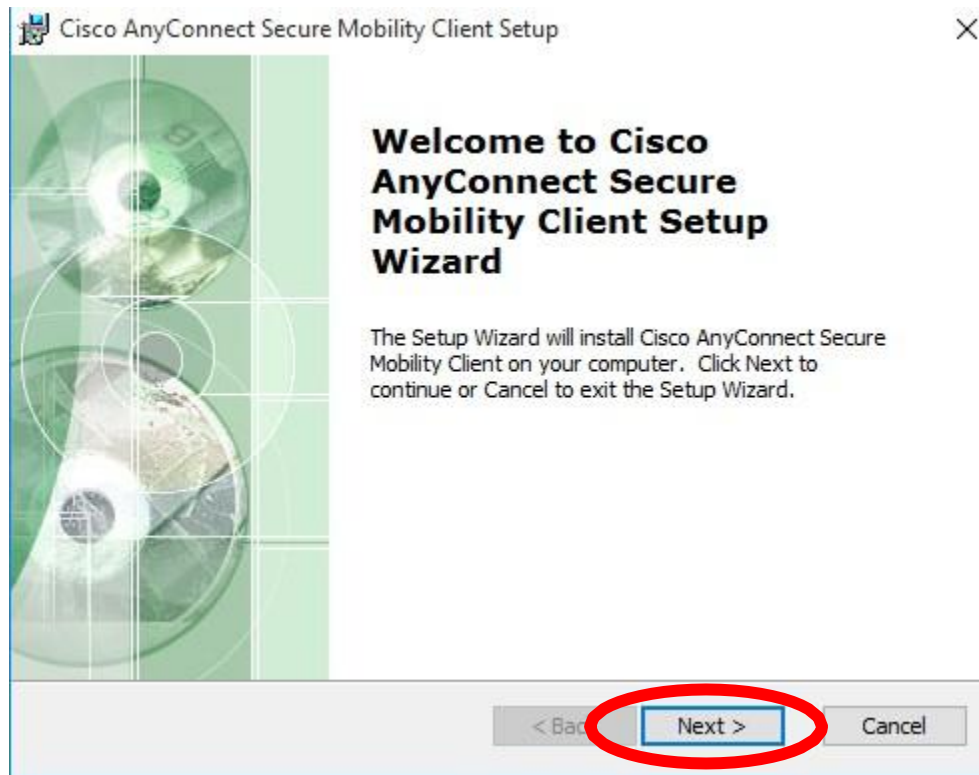
Bejelentkezés után a bal oldalon található menüből válassza az "+ Új bejelentés" lehetőséget, majd a katalógusból válassza a "VPN (Virtuális magánhálózat)" pontot. Az űrlap kitöltése során az, a "VPN megnevezése" lenyíló menüből pedig a "**PTE-Proxy**" lehetőséget válassza. Dolgozók esetében a szervezeti egység vezetőjének kell az igénylést jóváhagynia.

A VPN kliens telepítése és beállítása

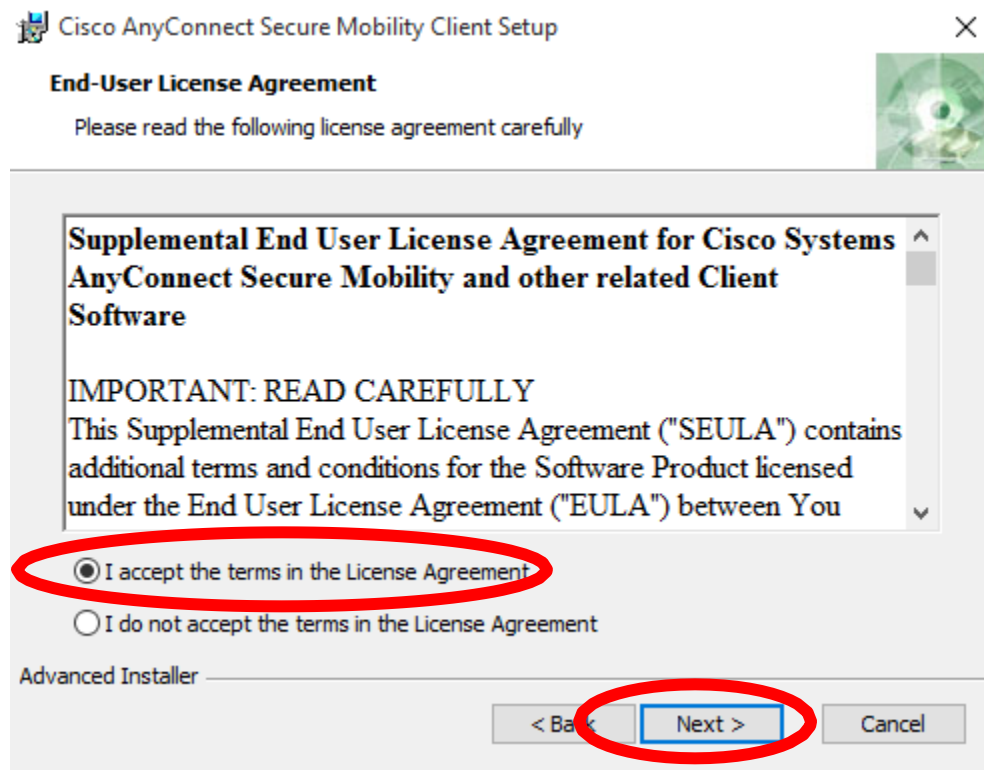
Egy böngésző ablakban meg kell nyitni a <https://it.pte.hu/swlib> oldalt, (szükség esetén a PTE Login gombra kattintva EHA/Neptun kóddal bejelentkezni) majd innen a megfelelő linkre kattintva le kell tölteni a kliens Windows vagy Mac változatát. A letöltött kliens az alábbi módon telepíthető (a példa Windows operációs rendszer alatti telepítés lépéseit mutatja be, Mac rendszerek esetében a telepítés menete hasonló).

Cisco AnyConnect VPN kliens telepítésének menete:

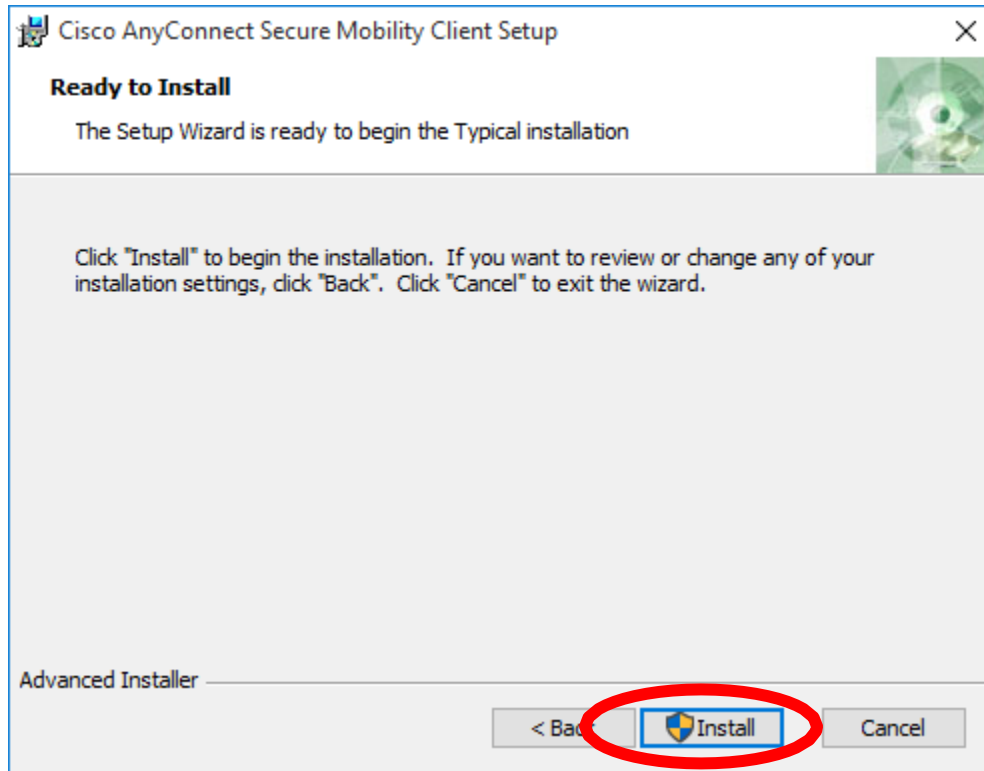
1. Dupla kattintással indítsa el a letöltött telepítőt.
2. Kattintson a **Next** gombra.



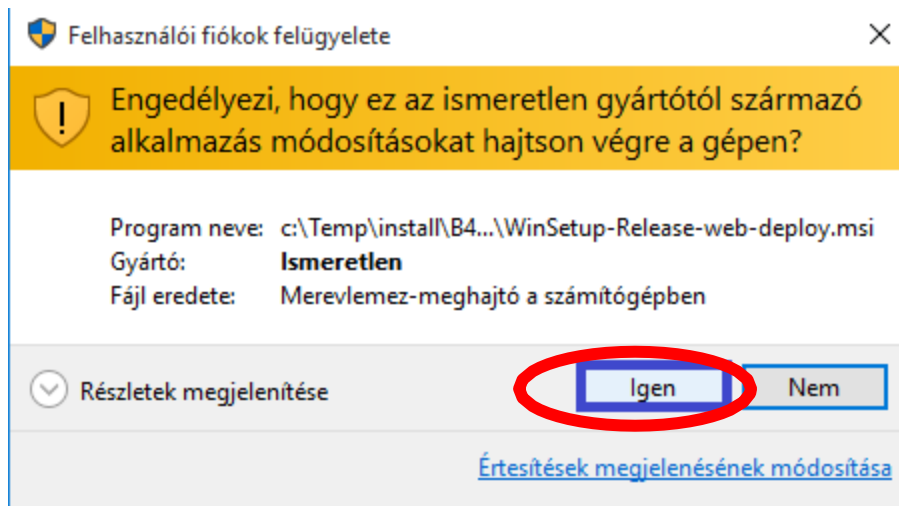
3. Jelölje ki az **I accept the terms in the License Agreement** lehetőséget, majd kattintson a **Next** gombra.



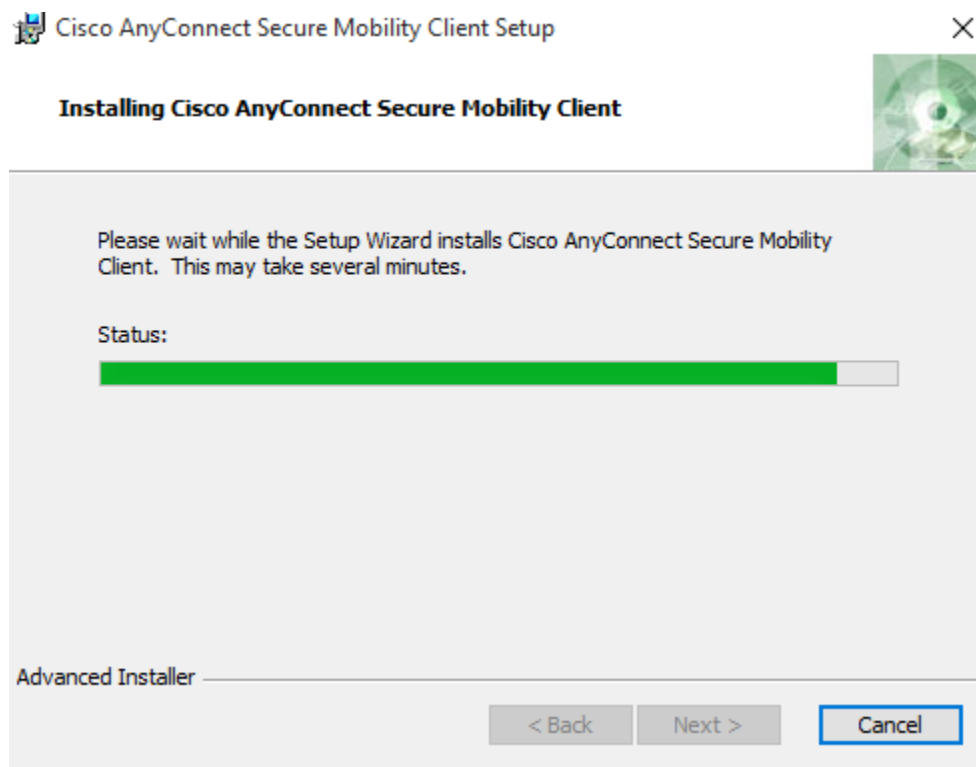
4. Kattintson az **Install** gombra.



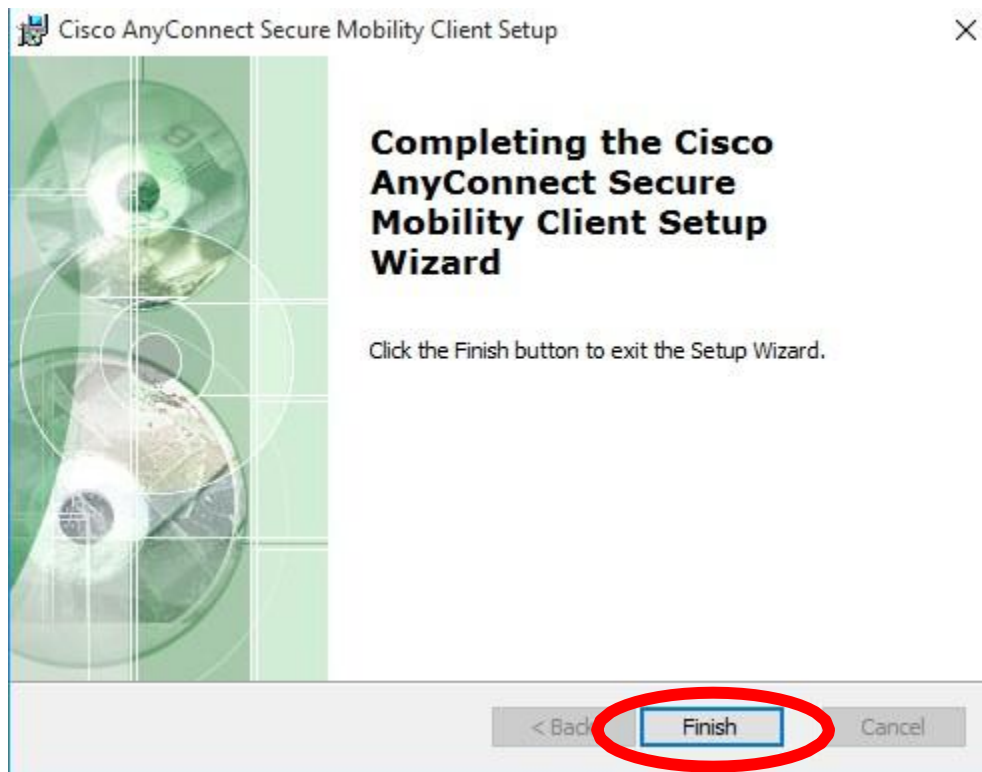
5. Ha az UAC (Felhasználói fiókok felügyelete) megerősítést kér a telepítés folytatásához, kattintson az **Igen** gombra.



6. Várja meg, míg a telepítő elvégzi a szükséges műveleteket.



7. A telepítés befejezéséhez kattintson a **Finish** gombra.



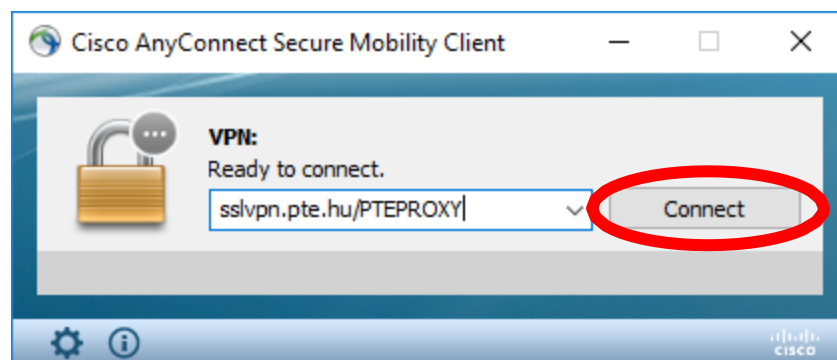
Cisco AnyConnect VPN kliens beállítása és indítása:



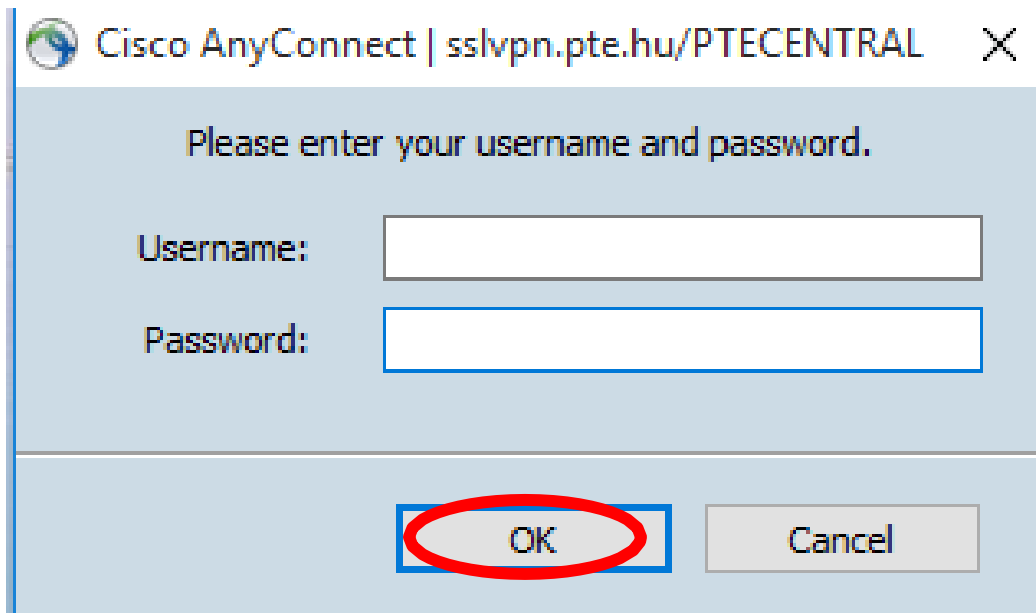
Start menü\Minden program\Cisco\Cisco AnyConnect Secure Mobility Client

A megjelenő ablakban az igényelt VPN-szolgáltatásnak megfelelően a

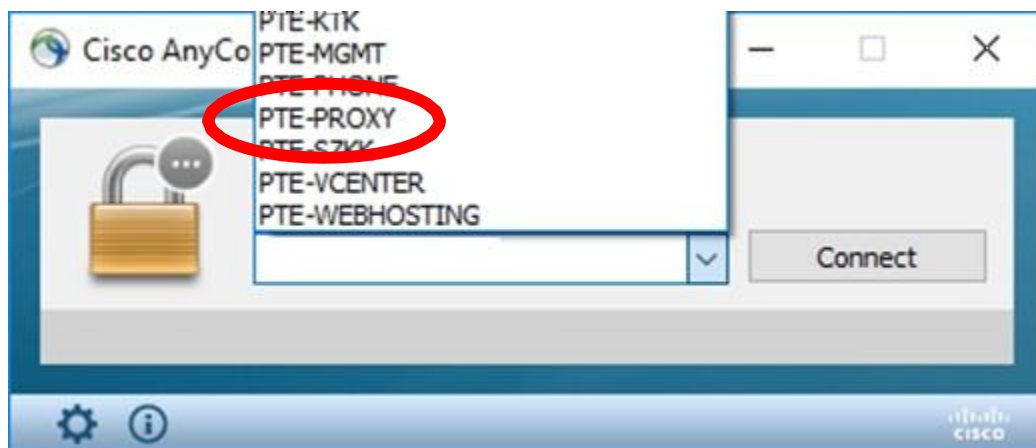
<https://sslvpn.pte.hu/PTEPROXY> címet kell megadni, majd a **Connect** gombra kattintani.



A következő ablakban az **Username** mezőbe az EHA/Neptun kódot, a **Password** mezőbe a hozzá tartozó jelszót kell beírni, majd az **OK** gombra kattintani.



A következő alkalommal már listából választható az a csoport, amihez csatlakozni szeretne (és megkérte az SD oldalon a VPN igénylésnél a hozzáférést).



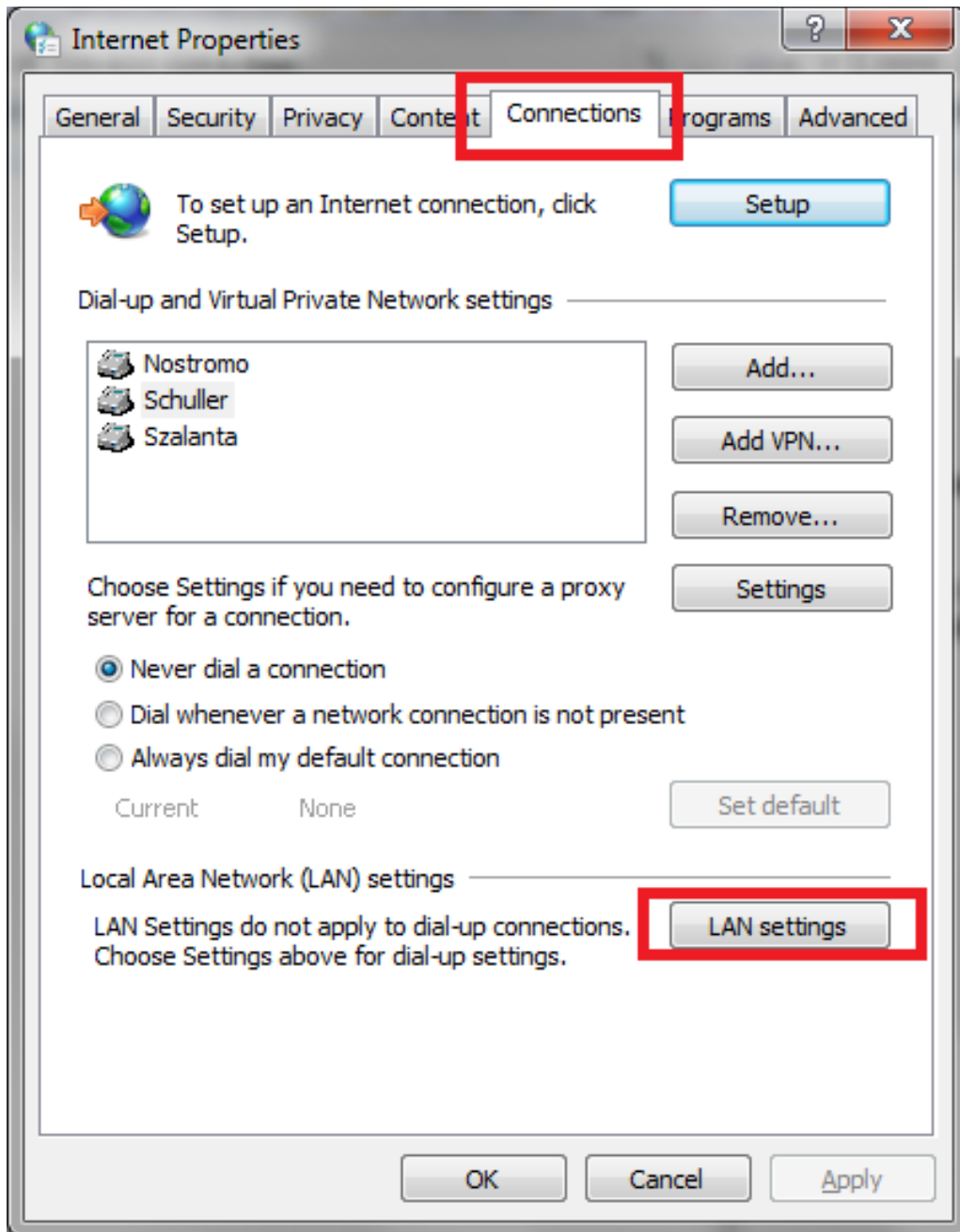
A sikeres csatlakozásról a jobb alsó sarokban megjelenő kép tájékoztat.

Böngészők beállítása

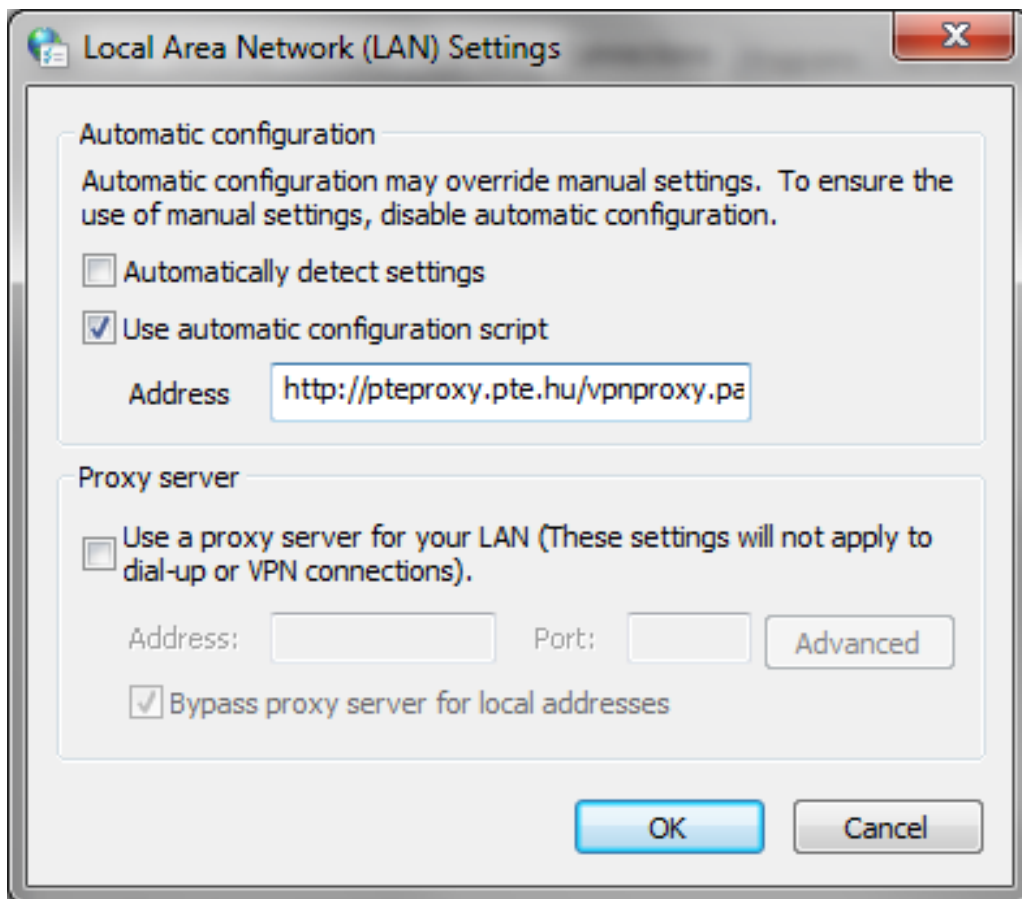
A központi proxy szerver használatához szükséges a kliens gépeken a böngészők beállításának módosítása is. Ehhez a böngészőkben a proxy szerver címét kell megadni. Lehetőség van fix beállítás használatára is, de javasolt az automatikus beállítások alkalmazása. Utóbbi esetben a kliens számítógép böngészője csak akkor fogja az egyetemi proxy szervert használni, ha az elérhető (egyetemi hálózatban, vagy ha a VPN kapcsolat él), minden más esetben közvetlenül fogja a weboldalakat megnyitni.

A beállításokat Microsoft Windows operációs rendszer alatt mutatjuk be, a beállítás menete azonban más operációs rendszer alatt is hasonló. A képernyőfotók angol nyelvű operációs rendszerből származnak, de a leírásban a magyar nyelvű kifejezéseket használjuk, így bármely nyelvet is használja, mindenképpen el tudja majd végezni a megfelelő beállításokat.

Első lépésben a globális internet beállításokat kell megnyitni a vezérlőpultban:



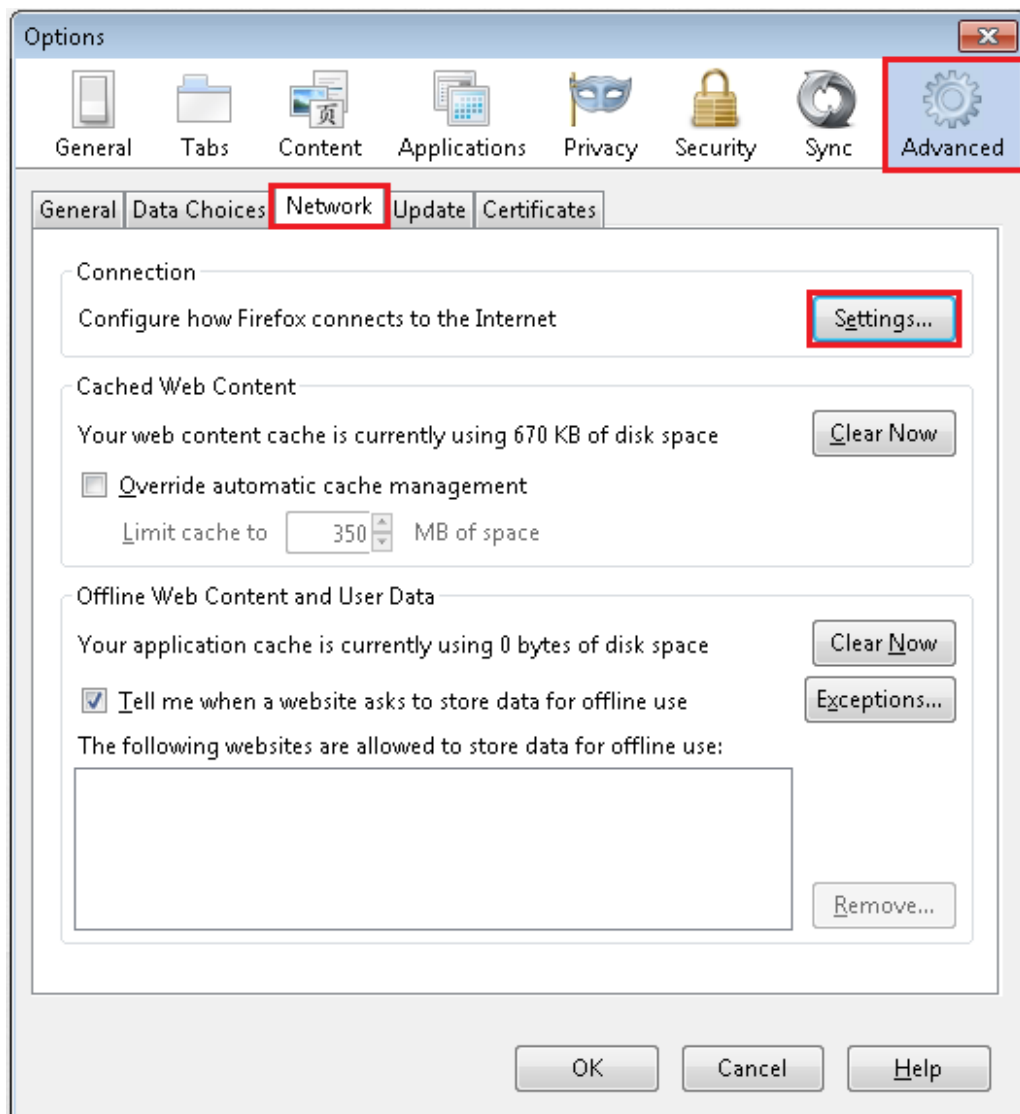
Itt a „Kapcsolatok” fülön a „Helyi hálózati beállítások” gombot kell megnyomni, majd a megnyíló ablakban az „Automatikus konfigurációs parancsfájl használata” opciót kell választani. Fontos, hogy minden más lehetőség ki legyen kapcsolva:



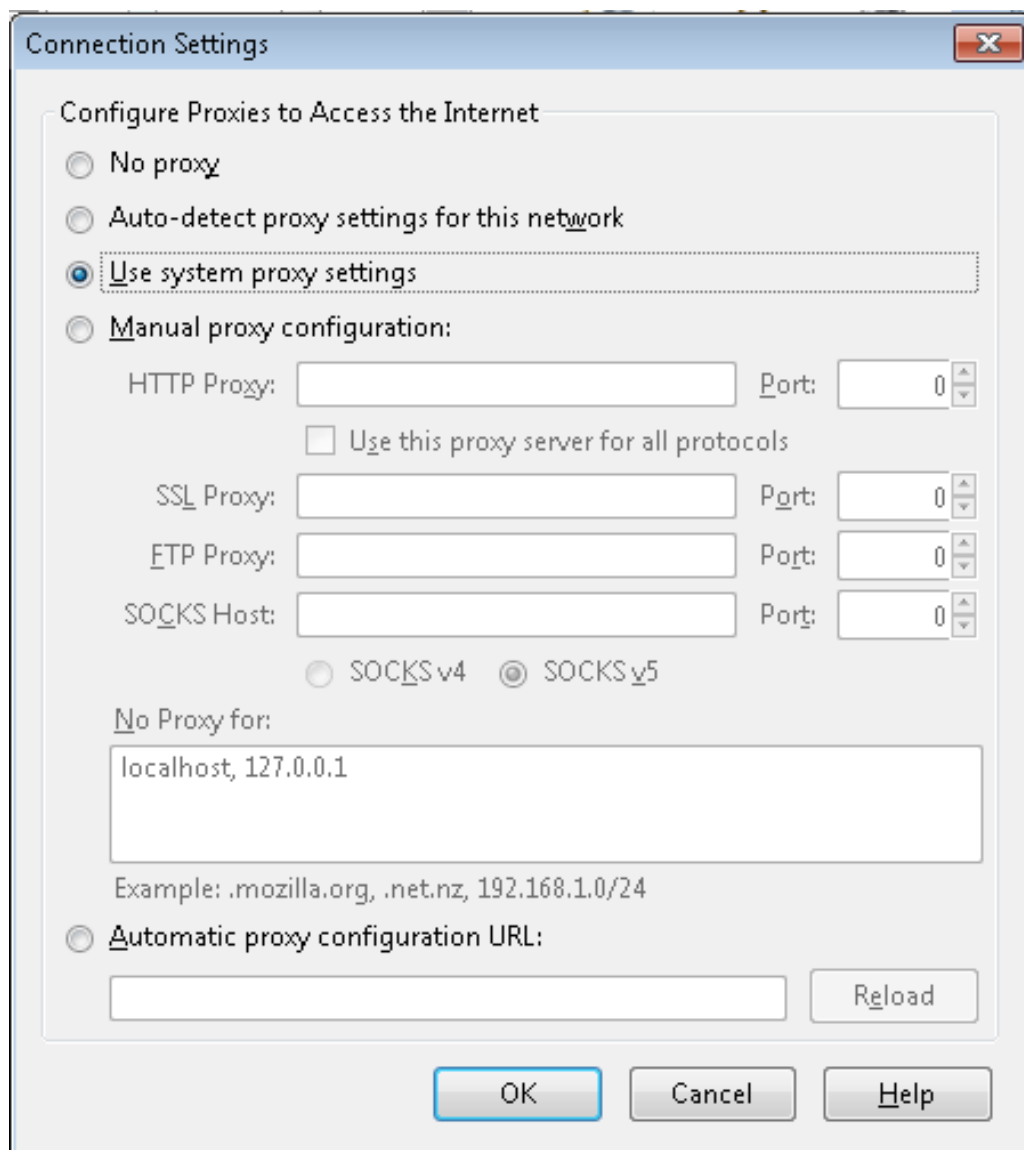
A cím sorba **http://pteproxy.pt.e.hu/vpnproxy.pac**

A beállítások elvégzése után fenti ablakokban mindenhol az **OK** gomb segítségével kell kilépni. Ha szeretné a számítógépét úgy beállítani, hogy minden esetben az egyetemi központi proxy szervert használja, akkor a legutolsó ablakban csak a harmadik opciót kell bepípálni, majd a cím mezőbe **pteproxy.pt.e.hu** címet kell megadni idézőjelek nélkül, a port mezőbe **3128**-at. Ezt azonban nem javasoljuk, mivel ha nem egyetemi hálózaton kapcsolódik az internethez, akkor a VPN kapcsolat nélkül semmilyen weboldalt nem fog tudni elérni.

A fenti beállítások mind az *Internet Explorer*, mind a *Google Chrome* böngészőben érvényre jutnak. *Mozilla Firefox* esetében a böngésző elindítása után még meg kell nyitni a beállításokat (*Eszközök menü/Beállítások*), majd felül a „haladó” ikonra kattintva a „hálózat” fület választani és a kapcsolatoknál a „Beállítás” gombot meg kell nyomni.

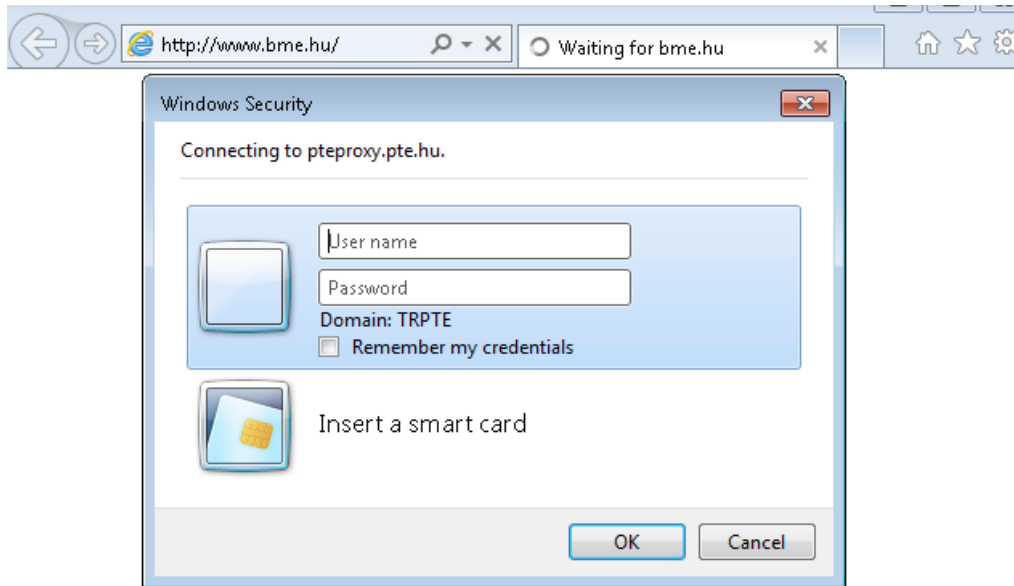


Az újonnan megnyíló ablakban a „Rendszer beállítások használata” (harmadik felülről) opciót kell választani, így az előző lépésekben beállított értékeket fogja a Firefox is használni.



A rendszer használata

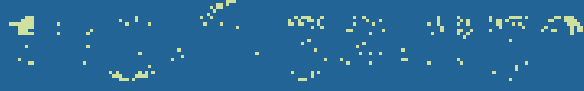
A fenti beállítások utána Ön már tudja is használni a központi proxy szerveret. Az eddig megszokottaktól eltérően az első weboldal megnyitása előtt a böngésző be fogja kérni az Ön EHA kódját és jelszavát az alábbihoz hasonló ablakban.



Itt minden esetben **EHAKÓD@tr.pte.hu** formátumban kell megadni a felhasználói nevet hasonlóan például az *eduroam* vezeték nélküli hálózati szolgáltatáshoz.

A beállítások tesztelése

Amennyiben sikeresen létrehozta a VPN kapcsolatot és a böngészőt is beállította, úgy a szolgáltatást tesztelheti például a www.whatismyip.com oldalon. Amennyiben Ön már a központi proxy szervert használja az internet elérésére úgy az alábbihoz hasonló adatokat kell látnia az oldalon.

Your IP: 

Proxy: **193.6.54.1041.1**
pteproxy.pte.hu:3128
(squid/2.7.STABLE9)

City: PECS

State/Region: BARANYA

Country:  - HUNGARY

A helyes működést jelzi, hogy a "Proxy" résznél a 193.6.54.104-es IP cím látszik, ami a központi proxy szerver címe.

Javasolt böngészők

A szolgáltatáshoz javasoljuk a *Google Chrome*, vagy az *Microsoft Internet Explorer* böngészők használatát, mivel a Mozilla Firefox esetén (verziótól függően) az azonosítással előfordulhatnak problémák.

Figyelem, fontos!

Amennyiben az Ön Microsoft Windowst futtató számítógépe olyan egyetemi tartománynak tagja, melyben lehetőség van az EHA kódok használatára – azaz a számítógépére is az EHA kódjával jelentkezik be – akkor a fent leírtakkal ellentétben a böngészők ezt érzékelik, és nem kéri be Öntől a jelszavát újra, azaz a felugró ablak nem fog minden böngésző indítás után megjelenni. Ilyen, tartományba léptetett számítógépek jelenleg a Központi Irányítás szervezeti egységeinél, a KTK-n, az IGYK-n találhatóak.

Egyetemi Könyvtár által előfizetett adatbázisok

Az Egyetemi Könyvtár által előfizetett adatbázisokról bővebb tájékoztatást itt talál: <http://www.lib.pte.hu/adatbazis>

Figyelem!

Az Egyetemi Könyvtár által üzemeltetett proxy szerveren az olvasójegyes azonosítás van érvényben. 2014. január 1-től a könyvtár által biztosított proxy szolgáltatást már csak olvasójegyes azonosítással lehet igénybe venni! Erről a szolgáltatásról bővebb tájékoztatást itt talál: <http://www.lib.pte.hu/adatbazisok>

Kérjük, amennyiben a szolgáltatással kapcsolatban kérdése merülne fel, akkor keresse az Informatikai Igazgatóságot a 36006-os telefonszámon, vagy az sd@pte.hu email címen!